

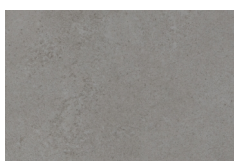
934 ELEMENT DRYBACK



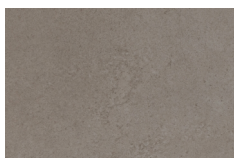
Embossing:	Coral
V-Groef:	ja, 4 zijdes
Basis materiaal samenstelling:	100% Polyvinylchloride
Project geschikt:	Ja
Totale hoogte:	2,5 mm
Dikte slijtlaag:	0,55 mm
Aantal M2 in verpakking:	4,18 M2
Aantal in verpakking:	10
Unieke planken:	3
Brandklasse:	Bfl - S1
Geschikt voor vloerverwarming:	Ja - tot max 27 graden
Dimensionale stabiliteit:	≤0.25%
Kleurvastheid bij kunstlicht:	6-8
Restindruk:	< 0,1 mm
Slipweerstand:	Class R9
Land van oorsprong:	China
Tariefcode:	39181090



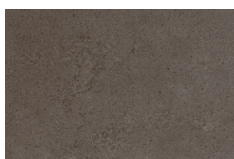
VERKRIJGBAAR IN:



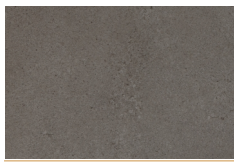
Omschrijving:	Element Dryback 8010 45,72 x 91,44 VPE: 4,18m2
PVC Dessin:	Plank



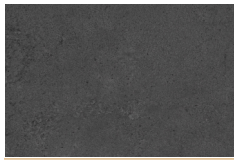
Omschrijving:	Element Dryback 8020 45,72 x 91,44 VPE: 4,18m2
PVC Dessin:	Plank



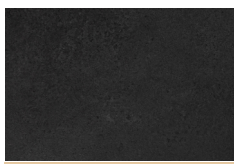
Omschrijving:	Element Dryback 8030 45,72 x 91,44 VPE: 4,18m2
PVC Dessin:	Plank

934 ELEMENT DRYBACK

Omschrijving: Element Dryback 8040 45,72 x 91,44 VPE: 4,18m2
PVC Dessin: Plank



Omschrijving: Element Dryback 8050 45,72 x 91,44 VPE: 4,18m2
PVC Dessin: Plank



Omschrijving: Element Dryback 8060 45,72 x 91,44 VPE: 4,18m2
PVC Dessin: Plank

Om productietechnische redenen kunnen de kleuren afwijken. Gewichts- en maataanduidingen zijn altijd bij benadering.

[Online bekijken](#)